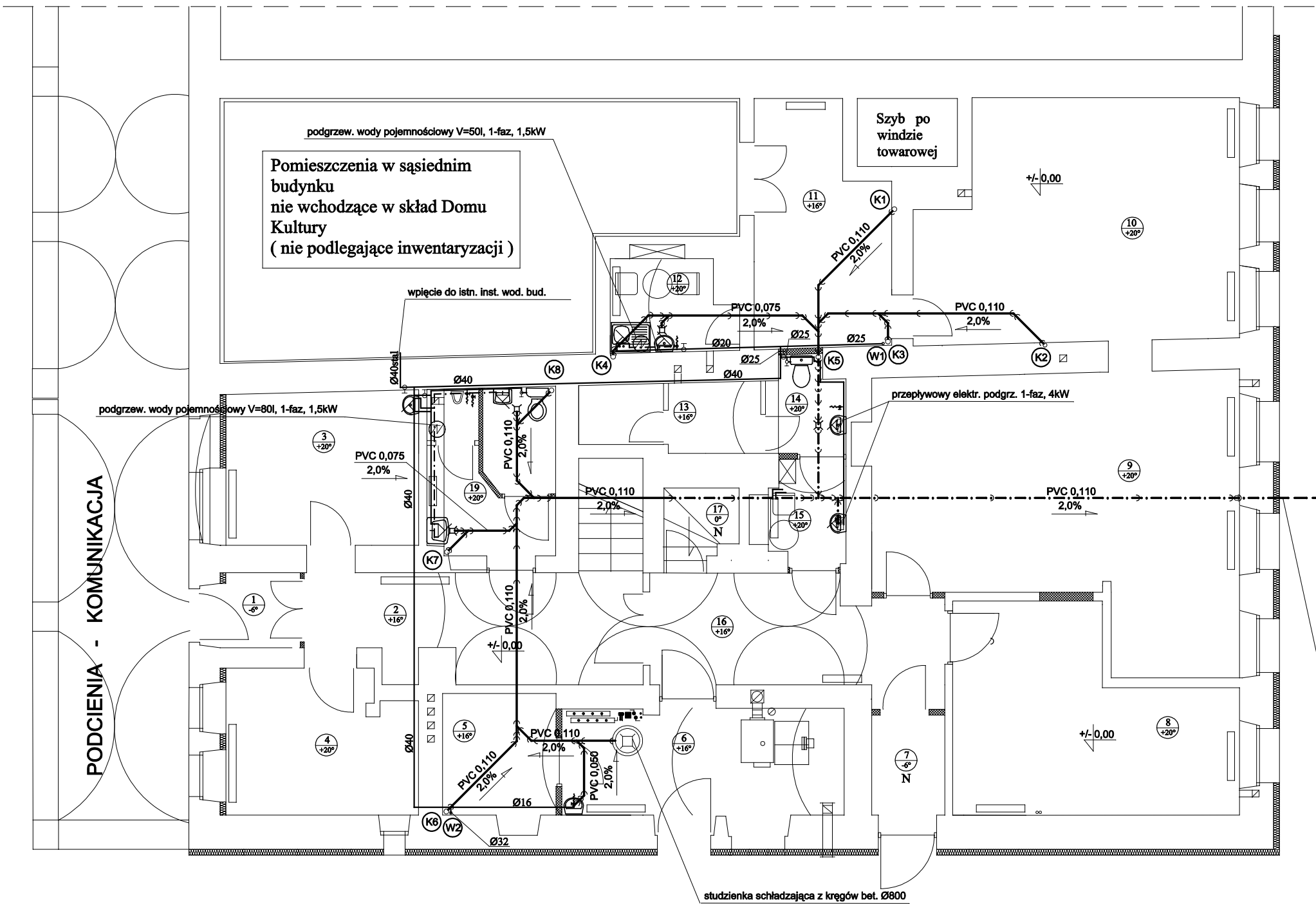


SĄSIEDNIA ZABUDOWA - (budynki mieszkalno - usługowe)



L.P.	NAZWA POMIESZCZENIA	POW. m2	RODZAJ POSADZKI
1.	WEJŚCIE - WIATROŁAP	2,30	plytki terakota
2.	HALL	14,29	plytki terakota
3.	BIURO	9,80	wykładzina PCV
4.	BIURO	11,80	parkiet
5.	SKŁAD OPAŁU	5,83	gres
6.	KOTŁOWNIA	13,92	gres
7.	KORYTARZ	3,09	terakota
8.	POKÓJ ĆWICZEŃ - SIŁOWNIA	20,94	wykładzina PCV
9.	POMIESZCZENIE BIBLIOTEKI	38,60	terakota
10.	POMIESZCZENIE BIBLIOTEKI	30,30	terakota
11.	POMIESZCZENIE MAGAZYNOWE	12,77	wykładzina PCV
12.	POMIESZCZENIE SOCJALNE	4,03	wykładzina PCV
13.	SCHOWEK	2,61	terakota
14.	WC	2,60	terakota
15.	POMIESZCZENIE SOCJALNE	3,20	terakota
16.	KORYTARZ	13,27	terakota
17.	KLATKA SCHODOWA DO PIWNICY	3,44	beton
18.	KLATKA SCHODOWA NA PIĘTRO	6,03	deski strugane
19.	USTĘP OGÓLNODOSTĘPNY	8,77	terakota
OGÓŁEM :		207,59	m2

zrzut ścieków do sieci kan. sanitarnej
NAWIĄZAĆ DO ISTN. PRZYŁĄCZA KS

OZNACZENIA:

- instalacja wody zimnej (PEX lub stal)
- · - · - instalacja wody ciepłej (PEX lub stal)
- → → kanalizacja sanitarna (PVC)
- · → kanalizacja sanitarna w obrębie piwnicy

U podstawy pionów kanalizacyjnych montować czyszczaki rewizyjne.

Z.U.T.B " MAK- TECH " s.c A. Makaś , W. Wilk ul. Słowackiego 9 Kamienna Góra	PROJEKT BUDOWLANY		
	Inwestycja	Modernizacja budynku Wiejskiego Domu Kultury w Chełmsku Śląskim	
	Inwestor	Gmina Lubawka , 58-420 Lubawka , ul. Plac Wolności 1	
	Adres inwestycji	58-420 Chełmsko Śląskie , ul. Rynek 14 , DZ. NR 159/13	
	Branża	INSTALACJE SANITARNE	
	Projektant	inż.GRZEGORZ SUŁKOWSKI, zam. Kamienna Góra Upr. bud. do proj. bez ogr. w specjaln. instalacyjnej w zakr. sieci, inst. i urz. wod., kan. ciepln., went. i gaz. Nr ewid. 591/01/DUW. Czł. PIIB nr ewid. DOŚ/IS/0069/02.	RYS. nr. 1S
	Asystent projektanta	mgr inż. Karina Frączek zam. Kamienna Góra	
Nazwa rysunku		RZUT PARTERU. INSTALACJA WOD.-KAN.	SKALA 1:100 Data: GRUDZIEŃ 2007